

YMA O HYD

Dafydd Iwan



YNGLŶN Â'R GÂN HON

Ysgrifennodd Dafydd Iwan y gân hon yn 1981 a chafodd ei chyhoeddi yn 1983 pan oedd y rhan fwyaf o byllau glo Cymru yn cael eu cau. Roedd eisiau ysgrifennu gân gadarnhaol i ddangos bod Cymru a'r Gymraeg 'yma o hyd' er gwaethaf canrifoedd o heriau a bygythiadau. Ers hynny fe'i mabwysiadwyd gan 'Y Wal Goch' fel anthem answyddogol Pêl-droed Cymru.

THEMÂU/TESTUNAU

Yr iaith Gymraeg, hanes Cymru, Pêl-droed Cymru.

CYSYLLTIADAU ALLWEDDOL CWRICWLWM

Ieithoedd, Llythrennedd a Chyfathrebu
Y Dyniaethau
Iechyd a Lles
Celfyddydau Mynegiannol

YSTYRIAETHAU SY'N BENODOL I'R DISBYBLAETH

Cwmpas Lleisiol

8fed

Ffurf Lleisiol

Unsain/pennill a chorws

Elfennau Cerddorol

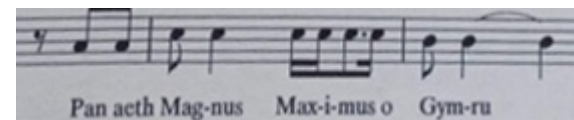
Rhythm a strwythur

Nodweddion Cerddorol

Unsain, strwythur pennill syml a chorws,
amser cyfansawdd

Ymarferion Cynhesu

- Gofynnwch i'r dysgwyr sefyll yn hollol ymlaciol gyda'u traed ychydig ar wahân. Dylent ymestyn mor dal â phosibl heb godi unrhyw ran o'u traed oddi ar y ddaear; ac yna codi eu breichiau yn raddol ymlaen ac uwch eu pen mor uchel ag y gallant. Dylai dysgwyr ailadrodd yr ymarfer hwn, gan sefyll ar flaenau eu traed y tro hwn ac ymestyn yn dalach.
- Gofynnwch i'r dysgwyr fwmian seiren, gan symud i fyny ac i lawr mewn traw, gan ddilyn eich signal llaw o uwch eich pen i isel i lawr ger eich canol.
- DDylai'r dysgwyr geisio dweud 'rowliodd Lowri i lawr yr allt' bedair gwaith mor gyflym ag sy'n bosibl. Gofynnwch i'r dysgwyr ganu graddfa A Leiaf (ABCDEFG#A1), gan esgyn a disgyn i'r rhifau 1 i 8. Amnewidiwch un o'r rhifau â distawrwydd a cheisiwch berfformio. Disodlwch fwy o rifau yn raddol.
- Clapio'r rhythm canlynol - gofynnwch i'r dysgwyr ei ailadrodd yn ôl. Yna dywedwch y rhythm - dysgwyr i'w ailadrodd yn ôl:



Awgrymiadau o gysylltiadau allweddol i'r Meysydd eraill, themâu trawgricwlaidd a/neu chyd-destynau lleol, cenedlaethol a rhyngwladol:

- Ehangwch eich galluoedd ieithyddol a dysgwch y gân yn iaith Arwyddion Prydain (BSL). Mae fideos addysgu a pherfformio arbenigol ar gael ar wefan CânSing.
- Mae'r gân yn sôn am "rhen Fagi a'i chriw". Darganfyddwch pwy oedd Magi a'i chriw a beth oedd y sefyllfa gwleidyddol ar y pryd. Am fwy o hanes y gân a'r hyn a ddylanwadodd Dafydd Iwan i'w hysgrifennu ar y pryd, ewch i: <https://mentrauiath.cymru/hanes-y-gan-yma-o-hyd/>
- Yn fwy diweddar, mae'r gân wedi'i chysylltu â'r Tîm Pêl-droed Cenedlaethol a'r FAW. Dysgwch fwy am daith Cymru i Gwpan y Byd 2022 yma: <https://www.faw.cymru/cy/>

GRADDFA: HERIOL



Addysgu a Dysgu

- 1 Dewiswch 'Trac Llawn' a gwrandewch gyda'r dysgwyr ar bennill a chorws cyntaf y recordiad. Ar ôl gwrandeo unwaith, gofynnwch i'r dysgwyr a ydyn nhw wedi clywed y gân o'r blaen, os ydynt, pryd?
- 2 Cyn dechrau canu'r gân, edrychwch ar unrhyw eiriau a allai fod yn anodd eu hynganu neu sydd â rhythm dotiog. e.e. 'Mae mil chwe chant o flynyddoedd', a 'Pan aeth Magnus Maximus o Gymru'. Mae rhythm y gair 'Maximus' yn edrych yn gymhleth, ond mae wedi'i ysgrifennu fel hyn i gyd-fynd â'r geiriau ac mewn gwirionedd yn adlewyrchu sut byddech chi'n dweud y gair.
- 3 Gall dweud y geiriau yn rhythm y gân cyn dysgu'r alaw fod yn ddefnyddiol. Mae hyn yn helpu gydag ynganiad a rhythm. Os ydych chi'n teimlo'n hyderus yn gwneud hyn, dywedwch y llinell yn uchel yn y rhythm cywir, yna gofynnwch i'r dysgwyr ailadrodd ar ôl i chi ddefnyddio dull 'Dw i'n deud, 'da chi'n chi'n deud'.
- 4 Nesaf, dysgwch alaw'r pennill i'r dysgwyr fesul llinell gan ddefnyddio'r dull 'Dwi'n canu, 'da chi'n canu'. Os nad ydych chi'n teimlo'n hyderus yn gwneud hyn, chwaraewch linell gan ddefnyddio'r sgrin ryngweithiol, yna toglwch yn ôl i'w hailchwarae er mwyn i'r dysgwyr gyd-ganu.
- 5 Mae tair llinell gyntaf y pennill yn defnyddio'r un tri nodyn mewn patrwm esgynnol.
- 6 Gwyliwch am y patrwm rhythm dotiog yn llinellau 2 a 3. Mae hyn yn rhoi effaith sgipio.
- 7 Mae'r gân wedi ei hysgrifennu yn 6/8 ac yn defnyddio llawer o batrymau cwafer-crosiet e.e. ar y geiriau 'cofio', 'nabod', 'Magnus', 'Gymru', 'gyfan', 'heddiw', 'wele'. Er mwyn osgoi ymestyn y curiad cyntaf, ymarferwch glapio'r rhythm crosiet-cwafer hwn ac yna dweud y geiriau.
- 8 Os yw dysgwyr yn cael trafferth gyda llinell benodol, gofynnwch iddyn nhw wrando arnoch chi neu'r trac ac yna ymuno. Ailadroddwch tan yn gyfarwydd ac yn hyderus.
- 9 Chwaraewch y corws a'i dysgu gan ddefnyddio'r dull 'Dw in canu, 'da chi'n canu,' neu drwy ei chwarae ar y sgrin a'i ailadrodd gyda'r dysgwyr yn cyd-ganu.
- 10 Mae'r corws yn defnyddio patrwm disgynnol ailadroddus yn y ddwy llinell gyntaf. Yna mae'n ailadrodd y geiriau 'Er' gwaethaf pawb a phopeth,' deirgwaith, gan symud i fyny un cam nodyn bob tro cyn disgyn eto gan ailadrodd y llinell 'Ry'n ni yma o hyd'.

Sgiliau Cyfannol

- Edrychwch ar ystyr y geiriau ym Mhennill 2. Ymarferwch ac ailadroddwch geiriau anodd e.e. 'chwythed', 'rhued', 'hollted', 'wybren', 'gwaeddodd', 'dued', 'fagddu'. Mae 'Llified dagrau'r gwangalon a llyfed y taeog y llawr,' yn lond ceg, felly byddai dull ailadroddus 'Dw i'n deud, 'da chi'n deud,' yn ddefnyddiol yma.
- Unwaith bydd y geiriau wedi'u meistroli, dysgwch pennill 2 gan ddefnyddio'r dull 'Dw i'n canu, 'da chi'n canu,' neu gan ddefnyddio'r sgrin ryngweithiol yn yr un modd. Ailadroddwch yr un broses ar gyfer Pennill 3. Geiriau i'w hystyried: 'Facsen Wledig', 'bloeddiwn', 'gwledydd'.
- Perfformiwch y gân gyfan, gan annog y dysgwyr i ganu'n glir ac osgoi defnyddio eu llais 'gweiddi' wrth i'r gân fynd yn uwch ei thraw. Unwaith bydd y dysgwyr yn hyderus, dewiswch 'Trac Heb Leisiau' i ganu'r gân yn annibynnol. Anogwch y dysgwyr i berfformio gydag ynganiad clir a digon o emosiwn ac angerdd ar eiriau penodol, ac i anadlu dwy llinell ar y tro yn y bennill.

YMA O HYD

Dafydd Iwan

Datganiadau o'r hyn sy'n bwysig:

- Mae archwilio'r celfyddydau mynegiannol yn hanfodol er mwyn dyfnhau sgiliau a gwybodaeth gelfyddydol, ac mae'n galluogi dysgwyr i ddod yn unigolion chwilfydig a chreadigol.
- Mae creu yn cyfuno sgiliau a gwybodaeth gan dynnu ar y synhwyrau, ysbrydoliaeth a'r dychymyg.

- Mae'r gytgan yn ailadrodd sawl gwaith trwy gydol y gân. Gofynnwch i'r dysgwyr ystyried sut gallen nhw ychwanegu rhywfaint o fynegiant at eu perfformiad trwy amrywio'r ddeinameg. e.e. A fydden nhw'n gallu adeiladu tensiwn drwy ganu'r 'Er gwaethaf pawb a phopeth,' yn dawel yn gyntaf, yna mynd yn uwch ar bob ailadrodd gyda'r llinell olaf, 'Ry'n ni yma o hyd,' yr uchaf un.
- Mae gan y darn strwythur cord clir yng nghywair A leiaf ac mae'n defnyddio pedwar cord Am, E7, C ac G. Gallai dysgwyr adnabod y nodau yn nhriawd y pedwar cord hyn a'u defnyddio i greu cyfeiliant syml i'r gân. Amrywiad ar hyn fyddai defnyddio'r nodau o fewn y triawdau cordiau i gyfansoddi alaw desgant syml neu ostinato bas.
- Datblygwch natur agored a chwilfydedd dysgwyr am holl ieithoedd a diwylliannau'r byd trwy ddysgu a pherfformio'r gân mewn laith Arwyddion Prydain (BSL). Gofynnwch i'r dysgwyr ystyried sut y gallant adeiladu'r elfennau dramatig yn effeithiol i'r gân trwy arwyddo cryf, hyderus. Mae ein Canllaw Arfer Dda ar gyfer BSL a'r gân hon i'w gweld o dan ein tab 'Arfer Dda' ar wefan CânSing.

Asesu ar gyfer Dysgu:

- Mae ymateb a myfyrio, fel artist, ac fel cynulleidfa, yn rhan hanfodol o ddysgu yn y celfyddydau mynegiannol.

Holi

Adnodd: Cwestiwn mawr

Mae arwyddo a chanu gyda'i gilydd yn heriol iawn gan nad ydy'r arwyddion a'r geiriau yn cyd-fynd. Ystyriwch y canlynol:

- Pam bod hi'n anodd perfformio ar yr un pryd mewn dwy iaith?
- Sut mae BSL yn wahanol i symudiadau?
- Sut fyddai'r gân hon yn edrych efo symudiadau yn hytrach na BSL?
- Pa un sy'n fwy effeithiol?

Adborth

Adnodd: Sylwadau dros dro

Rhowch sylwadau dros dro i ddysgwyr ar feysydd sydd eu hangen i ddatblygu. Er mwyn gwella eu cywirdeb rhythm, gall dysgwyr ailedrych ar rai ymadroddion a gwrando eto ar y recordiad. Rhowch amser i ddysgwyr weithredu y sylwadau hyn yn ystod y sesiwn, ac yna rhowch sylwadau eto i weld a ydynt wedi bod yn lwyddiannus.



Hunanesiad / Asesiad gan gyfoedion

Adnodd: Partneriaid siarad

Gofynnwch i'r dysgwyr rannu gyda phartner dri pheth newydd y maent wedi'u dysgu. Er enghraifft:

- Hyn y maent yn darganfod sy'n hawdd neu anodd
- Beth sydd angen iddynt wella
- Rhywbeth yr hoffent ei ddysgu nesaf



GRADDFA: HERIOL