

SYNHWYRAU



YNGLŶN Â'R GÂN HON

Jacobs ladder

THEMÂU/TESTUNAU

Synhwyrâu/diolch

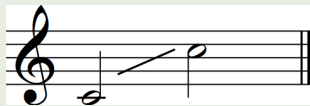
CYSYLLTIADAU ALLWEDDOL CWRICWLWM

Ieithoedd, Llafaredd a Chyfathrebu
Iechyd a Lles

YSTYRIAETHAU SY'N BENODOL I'R DISGYBLAETH

Cwmpas Lleisiol

8fed



Ffurf Lleisiol

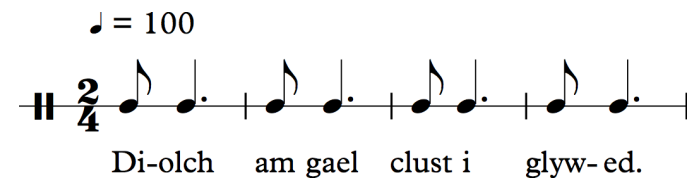
Unsain

Elfennau Cerddorol

Cyflymder a thraw

Ymarferion Cynhesu

- Gofynnwch i'r dysgwyr sefyll mewn cylch, ac i wthio eu hysgwyddau ymlaen ac yn ôl, un ar y tro, ac yna gyda'i gilydd. Yna dylent roi eu dwylo ar eu hysgwyddau ac eu cylchdroi yn ôl ac ymlaen.
- Gofynnwch i bob dysgwr adleisio yn ôl rhai geiriau o'r gân - 'llygaid' a 'clust'. (Rhowch gyfle i unigolyn alw a gweddill y grŵp i adleisio.)
- Dangoswch rythm nodweddiadol y gân:



Asesu ar gyfer Dysgu:

• Mae ymateb a myfyrio, fel artist, ac fel cynulleidfa, yn rhan hanfodol o ddysgu yn y celfyddydau mynegiannol

Holi

Adnodd: Dim dwylo fyny

- Rhowch enghraifft o drawsacennu (dotiog) rhythm tebyg i'r ymadroddion yn y gân.
- Pa le y mae yr uchaf a'r isaf nodau traw yn y gân hon?
- Sut arall allwn ni drefnu a perfformiad y gân hon?



Addysgu a Dysgu

- 1 Chwaraewch recordiad o berfformiad llawn o'r gân ychydig o weithiau, dylai'r dysgwyr ganolbwyntio ar adnabod y geiriau pwysig. Dylai dysgwyr gael cyfle i drafod y geiriau pwysig a nodwyd a thrafod pam eu bod yn bwysig.
- 2 Gwrandewch gyda'r dysgwyr ar bennill gyntaf y recordiad. Ar yr ail wrandawriad dylai dysgwyr ymuno i mewn gan glapio rhythm yr alaw.
- 3 Chwaraewch recordiad neu ganu brawddeg ar y tro, bydd angen i'r dysgwyr ymuno, peidiwch â symud ymlaen nes bod pawb yn hyderus ac yn ymateb gyda thraw a rhythm cywir.
- 4 Pan fydd y dysgwyr yn gyfarwydd â'r pennill gyntaf esboniwch bod y rhythm a'r traw yr un fath ym mhob pennill ond gyda geiriau newydd.
- 5 Gwrandewch gyda'r dysgwyr ar recordiad o'r ail bennill. Ar yr ail wrandawriad dylai'r dysgwyr ymuno i mewn gan lafarganu'r rhythm.
- 6 Gofynnwch i'r dysgwyr ymuno â'r recordiad o Pennill 1 a 2. Sicrhewch bod y dysgwyr yn dilyn y linell felodig yn gywir.
- 7 Anogwch y dysgwyr i fewnoli Pennill 1 a 2 ar y cof, defnyddiwch wahanol ystumiau corfforol i annog dysgwyr i ganu brawddegau cyfan mewn un anadl.
- 8 Cyflwynwch y trydydd a'r pedwerydd pennill. Os bydd dysgwyr yn cael trafferth gyda brawddeg neu air penodol gofynnwch iddynt wrando arnoch chi neu'r trac ac yna ymuno mewn.
- 9 Pan fydd y dysgwyr yn gyfarwydd ac yn hyderus anogwch nhw i ganu brawddegau cyfan mewn un anadl ac i gynnal y nodau hir ar ddiwedd pob brawddeg.

Sgiliau Cyfannol

- Canwch y gân yn ddigyfeiliant ac ailadrodd pob pennill ddwywaith.
- Rhannwch y dysgwyr yn grwpiau llai, ar ôl rhoi amser i'r grwpiau ymarfer gofynnwch iddynt berfformio'r gân o flaen gweddill y grŵp. Gallent ganolbwyntio ar amrywio'r cyflymder o un pennill i'r llall.
- Arbrofwch ac amrywiwch yr ystod ddynameg. Gellir graddoli'r dynameg (cryf - pennill 1, tawel - pennill 2). Peidiwch ag annog y dysgwyr i weiddi pan yn canu'n gryf, bydd angen atgoffa'r dysgwyr i gefnogi eu canu cryf gyda'u hanadlu.