

OM JAI JAGADISH HARE

Traddodiadol Hindi (Trefniant Amruta Garud & River Music Project)



YNGLŶN Â'R GÂN HON

Mae Om Jai Jagadish Hare yn Aarti adnabyddus a phoblogaidd - cân Hindŵaidd ddefosiynol. Mae Aartis yn aml yn cael ei berfformio mewn seremonïau Hindŵaidd ac ac ar ddiwedd gweddiâu. Fe'i cysegrwyd i'r Arglwydd Vishnu sydd, yn y ffydd Hindŵaidd, yn cael ei ystyried fel arglwydd goruchaf y Bydysawd. Fe'i hysgrifennwyd yn 1870 gan ffigur llenyddol enwog: Pandit Shardha Ram Phillauri, ac mae bellach yn cael ei chanu gan bron bob teulu Hindŵaidd ledled y byd.

THEMÂU/TESTUNAU

Dathliad / gweddi / teulu / byd

CYSYLLTIADAU ALLWEDDOL CWRICWLWM

Ieithoedd, Llythrennedd a Chyfathrebu
Y Dyniaethau
Celfyddydau Mynegiannol

YSTYRIAETHAU SY'N BENODOL I'R DISBYBLAETH

Cwmpas Lleisiol

8fed

Ffurf Lleisiol

Unsain/strwythur pennill a chorws

Elfennau Cerddorol

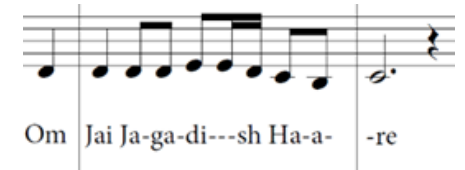
Strwythur a ffurf

Nodweddion Cerddorol

Pennill a chytgan, alaw gyda rhannau addurnol ychwanegol

Ymarferion Cynhesu

- Heb gyffwrdd â neb arall, gofynnwch i'r dysgwyr bwysu ymlaen nes iddyn nhw ddod o hyd i'r pwynt lle mae'n anodd iawn rheoli eu cydbwysedd; dylent wedyn symud yn ôl i'w safle gwreiddiol. Ailadroddwch yr ymarfer ac atgoffwch y dysgwyr o ystum canu da wrth sefyll.
- Gofynnwch i'r dysgwyr sefyll gyda'u traed ar wahân, a'r ddwy fraich yn rhydd wrth eu hochr. Gofynnwch iddynt anadlu i mewn a chwythu allan yn ddwfn, gan osod y ddwy law yn gyntaf ar eu hasennau ar yr ochr, ac yna ar waelod eu cefn. Dylai dysgwyr allu teimlo'r symudiad o gwmpas. Os oes gennych chi le, ailadroddwch yr ymarfer hwn gyda'r dysgwyr yn gorwedd ar y llawr i weld a yw'n teimlo'r un peth. Mae anadlu'n gofyn am reolaeth rhan uchaf y corff cyfan.
- Arddangos rhythm nodweddiadol y gân (isod). Gofynnwch i'r dysgwyr adleisio geiriau'r corws yn ôl (gweler isod). Canwch yr ymateb ar nodyn cychwyn o'ch dewis (fel D uwchben C canol), yna symudwch y nodyn cychwyn i fyny'r raddfa gan fynd yn uwch bob tro.



Awgrymiadau o gysylltiadau allweddol i'r Meysydd eraill, themâu trawgwrlicwlaidd a neu chyd-destynau lleol, cenedlaethol a rhyngwladol:

- Defnyddir tri offeryn Indiaidd traddodiadol i gyfeiliant y gân. Y rhain yw'r Tabla/drwm, Tambour a Harmonium. Dysgwch fwy am y rhain a'r llu o offerynnau Indiaidd traddodiadol eraill. Sut maen nhw'n cymharu ag offerynnau traddodiadol gwledydd eraill?
- Darganfyddwch mwy am y gwahanol seremonïau a dathliadau Hindŵaidd. A oes gennym ni rai tebyg yng Nghymru? Sut maen nhw'n cymharu?
- Mae'r Aarti hwn wedi'i gysegru i'r Arglwydd Vishnu. Dysgwch fwy am y gwahanol Dduwiau Hindŵaidd a duwiau. Cymharwch Hindŵaeth â chrefyddau eraill - pa debygrwydd a gwahaniaethau sydd?
- Hindi yw iaith swyddogol India ac fe'i siaredir gan fwy na 420 miliwn o bobl ledled y byd. Mae'r iaith Hindi wedi'i hysgrifennu gan system ysgrifennu Devanagari. Darganfod mwy amdano.

GRADDFA: HERIOL

OM JAI JAGADISH HARE

Traddodiadol Hindi (Trefniant Amruta Garud & River Music Project)



Addysgu a Dysgu

- 1 Eglurwch i'r dysgwyr fod geiriau'r gân hon mewn Hindi, iaith Hindwïaiaid. *Mae'r sgrin ryngweithiol yn defnyddio sillafu cywir y geiriau. Mae'r daflen geiriau yn cynnwys ynganiad ffonetig o'r geiriau, ac argymhellir eich bod yn defnyddio hwn ar gyfer ynganu wrth ddysgu'r geiriau.
- 2 Gwrandewch ar y gân yr holl ffordd drwodd. Sylwch fod yr alaw yn ailadrodd a bod yna ymadroddion sy'n cael eu hailadrodd hefyd.
- 3 Dywedwch llinell gyntaf y corws yn uchel yn rhythm y gân yna gofynnwch i'r plant ei hailadrodd gan ddefnyddio'r dechneg 'Dw i'n deud, 'da chi'n deud,'. Mae'n ddefnyddiol nodi bod gan lawer o eiriau sain 'uh' wedi'i ychwanegu at eu diwedd sy'n aml yn rhoi rhith o sillaf ychwanegol. Am y rheswm hwn rydym yn argymhell defnyddio'r daflen geiriau i helpu gydag ynganiad wrth ddysgu'r geiriau. Defnyddiwch y dull hwn i ddysgu rhythm telynegol y corws cyfan.
- 4 Unwaith y byddwch yn hyderus, gwrandewch ar y corws a dysgwch yr alaw fesul llinell, gan ddefnyddio'r dechneg 'Dw i'n canu, 'da chi'n canu,'. Os nad ydych yn hyderus yn gwneud hyn, defnyddiwch y Sgrîn a chwaraewch y llinell i'r plant cyn toglo'n ôl a'i hailadrodd er mwyn iddynt ganu. Canwch gyda'r corws gan ddefnyddio'r Sgrin ac ailadroddwch nes yn hyderus.
- 5 Gwrandewch ar Bennill 1 yr holl ffordd drwodd. Sylwch fod llinell 4 yn cael ei hailadrodd. Mae'r llinell olaf yn dychwelyd i'r 'Om Jai Jagadish Hare' cyfarwydd.
- 6 Dysgwch eiriau Pennill 1 gan ddefnyddio'r un dechneg 'Dw i'n deud, 'da chi'n deud,' ac yna dysgwch yr alaw gan ddefnyddio 'Dw i'n canu, 'da chi'n canu' fel o'r blaen.
- 7 Efallai y byddwch chi'n gweld bod dysgu'r Corws a Phennill 1 yn ddigon o gynnydd ar gyfer un sesiwn ac yn penderfynu mynd i'r afael â Phennill 2 yn y sesiwn ganlynol. Os felly, chwaraewch y gân yn ei chyfanrwydd gan annog y plant i ganu pennill 1 a'r corws bob tro y mae'n ymddangos i'r diwedd.
- 8 Ailadroddwch y Cytgan a Pennill 1 cyn chwarae Pennill 2 i'r plant. Cyflwynwch y geiriau llinell ar y tro yn rhythm y gân gan ddefnyddio 'Dw i'n deud, 'da chi'n deud'.
- 9 Mae alaw Pennill 2 yr un fath a Phennill 1. Defnyddiwch y daflen delyneg ffonetig i'ch helpu i osod y synau sillaf yn gywir. Dysgwch alaw Pennill 2 gan ddefnyddio'r dechneg 'Dw i'n canu, 'da chi'n canu'.
- 10 Unwaith yn hyderus, ewch yn ôl i ddechrau'r gân a chanu drwy'r ddau bennill a'r holl gytganau.

Sgiliau Cyfannol

- Unwaith y byddwch yn hyderus gyda'r brif alaw, rhowch gynnig ar ddysgu'r llinell harmoni. Sylwch fel mae hon yn aml yn draean neu bumed uwchlaw neu islaw'r brif alaw. Rhannwch y dosbarth yn grwpiau a rhowch ran i bob grŵp. Ydyn nhw'n gallu parhau i ganu eu harmoni yn gywir pan fydd y grwpiau eraill yn canu hefyd?
- Mae'r clychau yn cadw curiad cyson trwy gydol y gân. Mae hyn yn swnio'n debyg iawn i tambwrîn. Gofynnwch i'r plant ddewis offeryn seinio tebyg a chynnal curiad cyson wrth wrando ar y gân a'i chanu.
- Y Tabla yw'r drymiau a ddefnyddir yn y darn ac maent yn cael eu chwarae â bysedd a chledrau. Yn y darn hwn mae rhythmau gosod yn cael eu chwarae ond hefyd rhywfaint o waith byrffyr. Gofynnwch i'r plant arbrosi ar offerynnau taro'r ystafell ddosbarth a byrffyririo eu rhythm eu hunain gan ddefnyddio'r bysedd a'r dwylo i greu effeithiau gwahanol sy'n cyd-fynd ag arddull y darn.

OM JAI JAGADISH HARE

Traddodiadol Hindi (Trefniant Amruta Garud & River Music Project)



Datganiadau o'r hyn sy'n bwysig:

- Mae archwilio'r celfyddydau mynegiannol yn hanfodol er mwyn dyfnhau sgiliau a gwybodaeth gelfyddydol, ac mae'n galluogi dysgwyr i ddod yn unigolion chwilyfydig a chreadigol•
- Mae creu yn cyfuno sgiliau a gwybodaeth gan dynnu ar y synhwyrau, ysbrydoliaeth a'r dychymyg•

- Edrychwch ar ystyr y geiriau. Dyma weddi i'r Arglwydd Vishnu. Gofynnwch i'r plant ysgrifennu eu geiriau eu hunain sydd wedi'i hysbrydoli gan y rhai gwreiddiol y gellir eu canu i'r alaw. A allant eu ffitio i'r un sillafau â'r gwreiddiol?
- Chwiliwch am fideo o'r gân a'r ddawns sy'n cael eu perfformio. A oes unrhyw gamau neu symudiadau penodol? Dysgwch rai symudiadau dawns traddodiadol. Ydy'r plant yn gallu creu eu dawns Indiaidd eu hunain i'r gân?
- Mae'r defnydd o wisgoedd lliwgar, addurnedig, gemwaith a cholur yn bwysig mewn perfformiadau caneuon Hindwaidd. Mae hyn yn cysylltu agweddu drama a llwyfannu i'w perfformiad. Darganfyddwch fwy am yr agweddu yma.

Asesu ar gyfer Dysgu:

- Mae ymateb a myfyrio, fel artist, ac fel cynulleidfa, yn rhan hanfodol o ddysgu yn y celfyddydau mynegiannol•

Holi

Adnodd: Dim dwylo fyny

- Rhwch enghraifft i mi o rythm a gyflwynir yn y gân hon. Ai rhythm dotiog, ynteu rythm cytbwys ydyw?
- Sut y gallem wella'n perfformiad cyffredinol?
- Ym mha ffordd arall y gallwn berfformio'r gân hon? Ystyriwch offeryniaeth a symudiad.

Adborth

Adnodd: Sut i wella

Drwy osod targedau, dangoswch i'r dysgwyr sut i wella. Targed addas i rai fyddai gallu cynnal eu hanadl i ganu'r frawddeg mewn un anadl, neu i ganu gan ddefnyddio'r rhythm cywir. I eraill, efallai mai canolbwyntio ar gyflawni ynganiad clir fyddai'r nod. Arddangoswch eich hunan neu chwaraewch y recordiad. Wedi rhoi amser i'r dysgwyr wella, sicrhewch bod targedau wedi'u cyflawni.

Hunanesiad / Asesiad gan gyfoedion

Adnodd: Deialog dysgwr i ddysgwr

Gofynnwch i'r dysgwyr gymryd eu tro i fod yn athro wrth drafod y perfformiad ac i ofyn cwestiynau. Efallai y bydd angen i chi roi rhai awgrymiadau iddynt o gwestiynau posibl, er enghraifft:

- Oedd hon yn gân anodd neu hawdd i'w dysgu? Pam?
- Beth ydych chi'n ei hoffi / ddim yn ei hoffi am y gân hon?



GRADDFA: HERIOL