

LAWR AR LAN Y MÔR

Traddodiadol (trefn. Emyr Rhys)

YNGLYN Â'R GÂN HON

Dyma gân draddodiadol sy'n seiliedig ar y gân 'Down by the Riverside' y byddai rheiny a gafodd eu gaethiwo yn ne'r Unol Daleithiau yn canu fel cân waith. Defnyddiwyd yr alaw hefyd mewn jingl yn y 1960au ar gyfer McDonald's.

THEMÂU/TESTUNAU

Gospel/cân ysbrydol/cân waith

CYSYLLTIADAU ALLWEDDOL CWRICWLWM

Ieithoedd, Llafaredd a Chyfathrebu
Y Dyniaethau
Iechyd a Lles

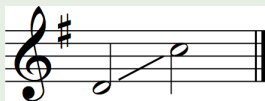
YSTYRIAETHAU SY'N BENODOL I'R DISGYBLAETH

Cwmpas Lleisiol

7fed

Ffurf Lleisiol

Galw ac ateb/rhannau annibynnol



Elfennau Cerddorol

Parhad a strwythur

Nodweddion Cerddorol

Rhythmau trawsacennog ac ymuno ar y curiad i fyny yn y pennill a'r gytgan, strwythur pennill a chytgan syml

Ymarferion Cynhesu

- Gofynnwch i'r dysgwyr orwedd ar eu cefnau ar y llawr, gyda digonedd o le o'u hamgylch. Dylent ddechrau'n syml drwy anadlu'n araf: gadael i'r aer lifo i mewn am bedwar curiad; dal eu hanadl am bedwar curiad; ac yna anadlu allan yn naturiol.
- Gofynnwch i'r dysgwyr hymian seiren, gan symud i fyny ac i lawr mewn traw drwy ddilyn eich llaw wrth iddi symud o fod yn uchel yn yr awyr i fod yn isel iawn wrth eich pengliniau.
- Gofynnwch i'r dysgwyr sefyll gyda digonedd o le o'u hamgylch, a gorymdeithio yn eu hunfan ar guriad cyson. Cyn gynted ag y bydd y dysgwyr wedi sefydlu curiad cyson, gofynnwch iddynt glapio ar y curiad ysgafn am yn ail wrth stampio'u traed.
- Dechreuwch hyn eto, ond gan ddefnyddio curiad cyflymach y tro hwn. Os bydd hyn yn anodd iddynt, arafwch a dechreuwch eto.
- Gofynnwch i'r dysgwyr geisio clapio/adrodd y rhythm nodweddiadol canlynol:



Awgrymiadau o gysylltiadau allweddol i'r Meysydd eraill, themâu trawgwricwlaidd a/neu chyd-destynau lleol, cenedlaethol a rhyngwladol:

- Canwyd hyn gan rheiny gafodd eu gaethiwo yn Ne America.
- Archwiliwch y geiriau - beth yw eu tarddiad?
- Ymchwiliwch ymhellach i'r fasnach gaethiwo - pa ran a chwaraeodd Cymru yn hyn?
- Darganfyddwch fwy am hanes bywydau pobl Duon, fel stori Willis the Fugitive, Abertawe.
- Archwiliwch hanes Cymru sy'n gysylltiedig â hanes phobl dduon.

LAWR AR LAN Y MÔR

Traddodiadol (trefn. Emyr Rhys)



Addysgu a Dysgu

- 1 Chwaraewch recordiad o berfformiad llawn o'r gân amryw o weithiau. Dylai'r dysgwyr adnabod yr ateb a chanolbwyntio ar wrando arno a chlapio'r rhythm.
- 2 Gofynnwch i'r dysgwyr ddangos y tair rhan yn yr ateb.
- 3 Chwaraewch recordiad neu ganu'r pennill cyntaf (barrau 1 i 16) gyda'r alwad yn unig (heb yr ateb). Gofynnwch i'r dysgwyr ateb drwy glapio a dweud y geiriau.
- 4 Dechreuwch drwy addysgu alaw'r ateb (Rhan 1) i'r holl ddysgwyr. Cenwch neu chwaraewch y rhan hon. Gofynnwch i'r dysgwyr ei chanu'n ôl; cofiwch roi'r nodyn cyntaf iddynt (B).
- 5 Dilynwch yr un camau gydag ail a thrydedd ran yr ateb. Dylech fynd dros y tairrhan amryw o weithiau er mwyn meithrin hyder y dysgwyr.
- 6 Rhannwch y grŵp yn dair. Un ar gyfer pob rhan yn yr ateb. Rhowch y nodau cyntaf i'r holl grwpiau a gofyn iddynt ganu pob rhan gyda'i gilydd yn ddigyfeiliant. Arafwch y gân i sicrhau bod y disgyblion yn ateb yn gywir.
- 7 Pan fydd y cydsymud yn sicr rhwng y naill grŵp a'r llall, perfformiwch yr alwad eich hun neu ddefnyddio recordiad ohoni, a chyfarwyddo'r dysgwyr i ymuno gyda'r ateb.
- 8 Pan fydd yr holl ddysgwyr yn canu eu hateb yn hyderus, newidiwch y rhannau fel bod pob grŵp yn cael cyfle i ganu'r holl rannau. Efallai y bydd angen i chi atgoffa'r grwpiau o'u nodau cyntaf.
- 9 Cyflwynwch alaw'r gytgan i bawb (barrau 17 i 31). Gofynnwch i'r dysgwyr ddarllen drwy'r geiriau yn gyntaf, cyn ceisio'u canu. Gofynnwch i'r dysgwyr ymuno gyda'r recordiad; anogwch nhw i wrando ar y rhythm ac i ganolbwyntio ar roi perfformiad manwl gywir gan ynganu'n glir.

Sgiliau Cyfannol

- Mae ail bennill i'r gân hon a dwy ran i'r harmoni yn y gytgan. Darllenwch drwy eiriau pennill 2, yna ymarfer y pennill gyda'r recordiad. Ymarferwch y tair rhan harmoni yn y gytgan cyn ceisio'u canu gyda'i gilydd. Pan fyddwch yn hapus â'r adran hon, ymarferwch hi'n drylwyr a cheisio'i pherfformio gyda'r recordiad.
- Addysgwch yr alwad i'r holl ddysgwyr neu roi cyfle i unigolyn ei pherfformio. Drwy berfformio'r ateb amryw o weithiau bydd y dysgwyr yn ymglyfarwyddo'n naturiol ag alaw'r alwad. Cyfeiriwch at bwynt ymuno pob pennill ar y curiad i fyny.
- Anogwch y dysgwyr i gynnwys digon o ddrama a chymeriadu yn eu perfformiad.

LAWR AR LAN Y MÔR

Traddodiadol (trefn. Emyr Rhys)

Datganiadau o'r hyn sy'n bwysig:

- Mae archwilio'r celfyddydau mynegiannol yn hanfodol er mwyn dyfnhau sgiliau a gwybodaeth gelfyddydol, ac mae'n galluogi dysgwyr i ddod yn unigolion chwilydydig a chreadigol.
- Mae creu yn cyfuno sgiliau a gwybodaeth gan dynnu ar y synhwyrau, ysbrydoliaeth a'r dychymyg.

- Gwrandewch ar recordiadau eraill o ganeuon gwaith a'u gwerthuso. Er enghraifft, trafodwch y prif nodweddion, gwrandewch ar y geiriau a thrafod y stori.
- Cafodd recordiad o'r gân hon ei ryddhau gan Elvis Presley a Louis Armstrong. Gwrandewch ar un o'r recordiadau hyn a'i werthuso, a thrafod ei brif nodweddion.
- Rhannwch y grŵp yn grwpiau llai er mwyn iddynt gyfansoddi eu hatebion eu hunain i'r galwadau. Dim ond y nodau DEGAB y dylent eu defnyddio, ond rhaid iddynt feddwl am eu halaw a'u rhythm gafaelgar eu hunain. Rhowch gyfle i bob grŵp berfformio o flaen gweddill y grwpiau, a gwerthuso perfformiad y naill a'r llall.

Asesu ar gyfer Dysgu:

- Mae ymateb a myfyrio, fel artist, ac fel cynulleidfa, yn rhan hanfodol o ddysgu yn y celfyddydau mynegiannol.

Holi

Adnodd: Byrddau gwyn

- Disgrifiwch gyflymder (cyflym/araf) a gwead (trwchus/tenau) y gân hon.
- Beth yw cân waith? Sut y gallwn ni gael mwy o wybodaeth?
- Beth yw'r nodyn isaf yn rhan yr alaw? Ac ar ba lafariad y caiff y nodyn hwnnw ei ganu?

Adborth

Adnodd: Adborth ar unwaith

Rhowch adborth ar unwaith i'r dysgwyr wrth ddysgu ac addysgu. Er enghraifft, dywedwch pa mor dda yw'r dysgwyr am gynnal eu rhan, neu pa mor dda y maent yn ymateb i'ch cyfarwyddiadau llaw wrth newid deinameg.

Hunanesiad / Asesiad gan gyfoedion

Adnodd: Partneriaid siarad

Gofynnwch i'r dysgwyr rannu tri pheth newydd y maent wedi'i ddysgu gyda phartner.

Er enghraifft:

- yr hyn a oedd yn hawdd neu'n anodd iddynt
- yr hyn y mae angen iddynt ei wella
- rhywbeth yr hoffent ei ddysgu nesaf.

