

KYE KYE KULE

Cân draddodiadol o Affrica



YNGLŶN Â'R GÂN HON

Dyma gân werin draddodiadol o Ghana, Gorllewin Africa. Ceir symudiadau penodol wrth berfformio'r gân (gweler y daflen eiriau).

THEMÂU/TESTUNAU

Iaith Affricanaidd/ traddodiad daearyddiaeth

CYSYLLTIADAU ALLWEDDOL CWRICWLWM

Ieithoedd, Llafaredd a Chyfathrebu Y Dyniaethau

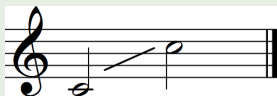
YSTYRIAETHAU SY'N BENODOL I'R DISGYBLAETH

Cwmpas Lleisiol

8fed

Ffurf Lleisiol

Galw ac ateb



Elfennau Cerddorol

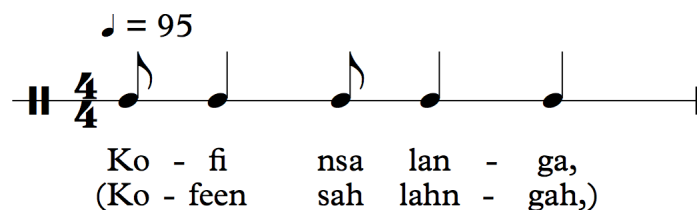
Parhad a thraw

Nodweddion Cerddorol

Patrymau rhythm a melodig syml, cysteiniaid meddal, adrannau byr

Ymarferion Cynhesu

- Sefwch yn llonydd ac anogwch y dysgwyr i feddwl am osgo amrywiol, er enghraifft mewn ciw, fel gôl-geidwad ar gae pêl droed neu fel milwr. Sylwch ar y modd y mae'r disgyblion yn dal eu cyrff a chymharwch hyn ag osgo sy'n dda ar gyfer gwaith lleisiol.
- Gofynnwch i'r dysgwyr gopïo yr union hyn yr ydych yn ei ganu/clapio/dweud. (Dechreuwch gyda gweithgaredd syml 'gwnewch fel fi ...'; a chynnwys y dysgwyr drwy glapio rhythm, dweud llythyren/gair, canu nodyn ar lafariad neu greu effeithiau sain doniol.)
- Dangoswch y rhythm nodweddiadol:



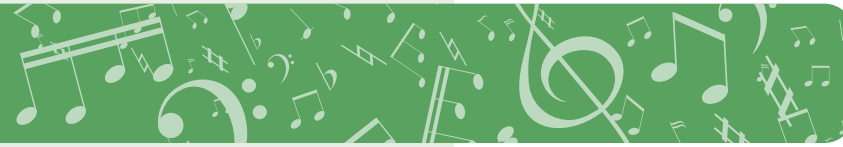
- Gofynnwch i'r dysgwyr glapio neu ddweud y rhythm hwn.

Awgrymiadau o gysylltiadau allweddol i'r Meysydd eraill, themâu trawgwricwlaidd a/neu chyd-destynau lleol, cenedlaethol a rhyngwladol:

- Cymharwch ganeuon gwerin traddodiadol Ghana a Chymreig – beth ye'r tebygrwydd/gwahaniaethau.
- A oes themâu tebyg?
- Dysgwch y ddawns draddodiadol sy'n cyd-fynd â'r gân yna dysgwch a'i gymharu â dawns werin draddodiadol Gymreig.

KYE KYE KULE

Cân draddodiadol o Affrica



Addysgu a Dysgu

- 1 Chwaraewch recordiad o berfformiad llawn o'r gân amryw o weithiau. Dylai'r dysgwyr ganolbwyntio ar y newid traw rhwng pob galwad ac ateb.
- 2 Anogwch y dysgwyr i wrando ar yr alwad ac i ymuno gyda rhythm yr ateb ar y curiad cywir drwy glapio/taro'r rhythm.
- 3 Chwaraewch y recordiad neu ganu fesul brawddeg, a gofyn i'r dysgwyr ateb. Peidiwch â symud ymlaen nes i bawb allu ateb ar y traw a'r rhythm cywir yn hyderus.
- 4 Os oes angen, canwch ar y brawddegau heb y geiriau ar un sain llafariad. Cofiwch fod y geiriau'n bwysig gan eu bod yn cynhyrchu'r sain nodweddiadol. Gallwch arafu'r gân i sicrhau bod y disgyblion yn ateb yn y modd cywir.
- 5 Dywedwch yn glir wrth y disgyblion y dylai pawb ganu'r alwad a'r ateb olaf, ac yna gweiddi 'Hei!'. Dylid canu'r gair yn fyr ac yn gryf.
- 6 Pan fydd yr holl ddysgwyr yn hyderus eu bod yn gwybod y gân gyfan, anelwch i berfformio'r gân naill ai drwy ganu'r galwadau eich hunan, neu drwy ddefnyddio'r recordiad a elwir yn 'Trac llawn - galwad yn unig'.
- 7 Dilynwch y cyfarwyddiadau ar y daflen eiriau i ychwanegu'r symudiadau penodol i'ch perfformiad.

Sgiliau Cyfannol

- Cofiwch yr holl frawddegau a'r gwahanol eiriau.
- Dylai'r dysgwyr ganolbwyntio ar daro'r traw'n fanwl gywir drwy wrando'n ofalus ar yr alwad ac eraill o'u hamgylch wrth ateb. Câ'n fwyn yw hon. Anelwch i greu sain mwy cynaiedig a thelynegol.
- Sicrhewch nad yw'r symudiadau corfforol yn amharu ar yr anadlu. Dylai'r dysgwyr barhau i ganolbwyntio ar ansawdd y sain.

KYE KYE KULE

Cân draddodiadol o Affrica

Datganiadau o'r hyn sy'n bwysig:

- Mae archwilio'r celfyddydau mynegiannol yn hanfodol er mwyn dyfnhau sgiliau a gwybodaeth gelfyddydol, ac mae'n galluogi dysgwyr i ddod yn unigolion chwilydig a chreadigol.
- Mae creu yn cyfuno sgiliau a gwybodaeth gan dynnu ar y synhwyrau, ysbrydoliaeth a'r dychymyg.

- Dylai'r dysgwyr berfformio'r gân galw ac ateb yn ddigyfeiliant: er enghraifft, drwy ofyn i un o'r dysgwyr berfformio'r alwad fel unawd, neu ei pherfformio eich hun, a chael gweddill y grŵp i ateb.
- Rhowch offeryn traw i'r holl ddysgwyr a gofyn iddynt berfformio'r gân gyda phartner ar ffurf galwad ac ateb offerynnol.
- Rhannwch y dysgwyr yn nifer o grwpiau llai a rhowch amser iddynt gyfansoddi eu galwad a'u hateb a'u symudiadau eu hunain. Rhowch gyfle i bob grŵp berfformio'u cyfansoddiad o flaen gweddill y dosbarth a gwerthuswch berfformiad pob grŵp.

Asesu ar gyfer Dysgu:

- Mae ymateb a myfyrio, fel artist, ac fel cynulleidfa, yn rhan hanfodol o ddysgu yn y celfyddydau mynegiannol.

Holi

Adnodd: Cynyddu amser meddwl/amser aros

- Ai cân hapus neu drist yw hon? Eglurwch eich ateb. Wrth berfformio'r gân gyda'r symudiadau, a yw'n haws neu'n fwy anodd canu?
- Pam?
- Beth arall allwn ni ei wneud er mwyn gwella neu newid ein perfformiad?

Adborth

Adnodd: Sut i wella

Rhowch adborth penodol i grwpiau ynglŷn â'u hyder wrth ganu.

Hunanesiad / Asesiad gan gyfoedion

Adnodd: Goleuadau traffig

- Mae hyn yn eu galluogi i flaenoriaethu eu hymdrechion yn dyfodol gan ganolbwyntio ar yr hyn nad ydynt yn ei ddeall, neu'r hyn na allant ei wneud eto:
- Coch – ddim yn gallu gwneud hyn eto
 - Melyn – ddim yn siŵr
 - Gwyrdd – yn gallu gwneud hyn.

