

YNGLŶN Â'R GÂN HON

In and out the windows

THEMÂU/TESTUNAU

Hadau/Plannu/Blodau

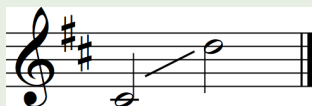
CYSYLLTIADAU ALLWEDDOL CWRICWLWM

Ieithoedd, Llafaredd a Chyfathrebu
Gwyddoniaeth a Thechnoleg

YSTYRIAETHAU SY'N BENODOL I'R DISGYBLAETH

Cwmpas Lleisiol

9fed



Ffurf Lleisiol

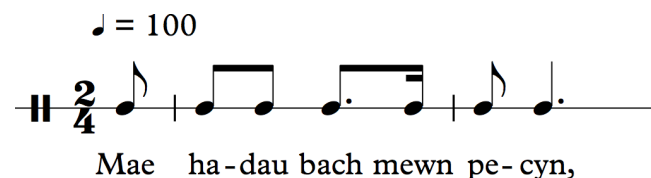
Unsain

Elfennau Cerddorol

Gwead a thraw

Ymarferion Cynhesu

- Sefwch mewn cylch. Gan ddefnyddio eich llaw i ddangos uchel (llaw yn yr awyr) ac isel (llaw wrth eich pengliniau), gofynnwch i'r dysgwyr hymian 'mmm' fel sain seiren yn symud i fyny ac i lawr mewn traw mewn ymateb i'ch symudiadau llaw. Dechreuwch gyda symudiad bach (ystod fach o draw) a datblygu hyn yn raddol i ystod ehangach.
- Gofynnwch i'r dysgwyr sefyll mewn cylch a chopio eich mynegiantwyneb, o ddigalon a hir i agored a llachar. Gwnewch wên fawr ac yn dangos y bochau a corneli'r geg yn codi. Gwneud llygaid yn effro a mawr gyda aeliau uchel ac yna yn ôl i lygaid ar gau. Gofynnwch wrth unigolion i arwain a gweddill y grŵp i ddilyn eu mynegiant wyneb.
- Dangoswch rythm nodweddiadol y gân:



Asesu ar gyfer Dysgu:

• Mae ymateb a myfyrio, fel artist, ac fel cynulleidfa, yn rhan hanfodol o ddysgu yn y celfyddydau mynegiannol.

Hunan-asesiad / asesiad cymheiriad

Adnodd: Dwy seren a dymuniad

Gwnewch recordiad o grŵp perfformiad y gân. Gwrandewch ar y recordiad hwn ac yna gofynnwch dysgwyr i awgrymu dau sylwad bositif (y sêr) ar eu perfformiad ac un gwelliant penodol (y dymuniad).



Addysgu a Dysgu

- 1 Chwaraewch recordiad o berfformiad llawn o'r gân ychydig o weithiau, dylai dysgwyr ganolbwyntio ar adnabod y geiriau pwysig - hadau, plannu, blodau, dwêr, gwres a heulwen.
- 2 Gwrandewch gyda'r dysgwyr ar bennill cyntaf y recordiad. Ar yr ail wrandawriad dylai dysgwyr ymuno drwy glapio a siantio'r rhythm.
- 3 Chwaraewch recordiad neu ganu brawddeg ar y tro, bydd angen i'r dysgwyr ymuno, peidiwch â symud ymlaen nes bod pawb yn hyderus ac yn ymateb gyda thraw a rhythm cywir.
- 4 Pan fydd y dysgwyr yn gyfarwydd â'r pennill gyntaf, esboniwch bod y rhythm a'r traw yr un fath ym mhob pennill ond gyda geiriau newydd.
- 5 Gwrandewch gyda'r dysgwyr ar recordiad yr ail bennill. Ar yr ail wrandawriad dylai'r dysgwyr ymuno drwy glapio a siantio'r rhythm.
- 6 Gofynnwch i'r dysgwyr ymuno â'r recordiad o Pennill 1 a 2. Sicrhewch bod y dysgwyr yn dilyn y linell felodig yn gywir.
- 7 Anogwch y dysgwyr i fewnoli Pennill 1 a 2 ar y cof, defnyddiwch wahanol ystumiau corfforol i annog dysgwyr i ganu brawddegau cyfan mewn un anadl.
- 8 Os oes angen, rhwch gynnig ar bob brawddeg yn ddigyfeiliant heb eiriau gan ganu gyda sain llafariad sengl, cofiwch mae'r geiriau yn bwysig gan eu bod yn cynhyrchu'r sain nodweddiadol. Efallai bydd angen arafu'r cyflymder er mwyn sicrhau cywirdeb yn y ffordd y maent yn ymateb.
- 9 Cyflwynwch y trydydd a'r pedwerydd pennill. Os bydd y dysgwyr yn cael trafferth gyda brawddeg neu air penodol, gofynnwch iddynt wrando arnoch chi neu'r trac ac yna ymuno mewn.
- 10 Pan fydd y dysgwyr yn gyfarwydd ac yn hyderus anogwch nhw i ganu brawddegau cyfan mewn un anadl ac i gynnal y nodau hir ar ddiwedd pob brawddeg.

Sgiliau Cyfannol

- Ceisiwch ganu'r pedwar pennill cyntaf yn unsain heb unrhyw gyfeiliant i annog dysgwyr i wrando'n ofalus ar y sain. Mae angen i eiriau fod yn glir iawn, gyda chytseiniaid cryf a ffocws ar y llafariad.
- Sicrhewch bod y nodau hir ar ddiwedd pob brawddeg yn cael eu cynnal hyd at eu gwerth llawn. Arbrofwch gyda anadlu pob yn ail brawddeg.
- Ble maent yn anadlu? Anogwch y dysgwyr i anadlu ar ôl gwahanol brawddegau a geiriau. Trafodwch lle yw'r man gorau i anadlu. Ceisiwch ganu'r pennill cyfan mewn un anadl.