

AR LAN Y MÔR

Traddodiadol Cymreig

YNGLŶN Â'R GÂN HON

Cân werin draddodiadol Gymreig yw 'Ar lan y môr'. Cân serch yw hi ac fe genir y frawddeg agoriadol yn y Gymraeg.

THEMÂU/TESTUNAU

Alaw werin/serch/blodau

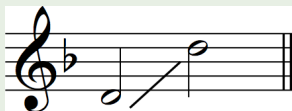
CYSYLLTIADAU ALLWEDDOL CWRICWLWM

Ieithioedd, Llythrennedd a Chyfathrebu
Y Dyniaethau
Iechyd a Lles

YSTYRIAETHAU SY'N BENODOL I'R DISBYBLAETH

Cwmpas Lleisiol

8fed



Ffurf Lleisiol

Unsain/rhannau annibynnol

Elfennau Cerddorol

Parhad a strwythur sŷml

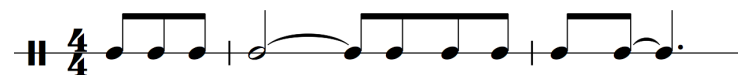
Nodweddion Cerddorol

Rhythmau dotiog yng nghuriad gwan yr agoriad, strwythur stroffig

Ymarferion Cynhesu

- Gofynnwch i'r dysgwyr sefyll a'u traed ar led a'u breichiau yn hongian yn llac wrth eu hochr. Gofynnwch iddynt anadlu i mewn ac allan yn ddwfn, gan osod eu dwylo ar y cawell asennau, ac yna ar waelod y cefn. Mi ddylech deimlo'r symudiad o'ch cwmpas i gyd. Os oes gennych wagle, ail adroddwch yr ymarferiad gyda dysgwyr yn gorwedd ar lawr er mwyn profi a ydy'r teimlad yn debyg. Mae angen defnyddio'r corff uchaf i gyd er mwyn anadlu'n gywir.
- Gofynnwch i'r dysgwyr sefyll mewn cylch. Gan ddefnyddio'ch llaw i roi arwydd uchel (llaw yn yr awyr) neu isel (llaw ger eich penliniau), gofynnwch i'r dysgwyr ganu 'ww' fel sw^n seiren yn codi a disgyn o ran traw o ganlyniad i'ch cyfarwyddiadau. Dechreuwch gyda symudiadau bychain (hynny yw, ystod fer o draw) cyn datblygu i ystod traw lletach.
- Canwch frawddeg gyntaf y gân (gweler isod) ar nodyn C uchaf. Gofynnwch i'r dysgwyr adleisio hyn. Pwysleiswch y rhythm dotiog – 'lan' yw'r gair pwysicaf – ac anelwch i gynhyrchu sain gyson a llyfn. Gofynnwch i'r dysgwyr ddal y nodyn 'môr' cyn hired ag sy'n bosib.
- Dangoswch y rhythm nodweddiadol:

♩ = 92



Ar lan y môr___ mae rho-sys coch- ion, _

Awgrymiadau o gysylltiadau allweddol i'r Meysydd eraill, themâu trawgwricwlaidd a/neu chyd-destynau lleol, cenedlaethol a rhyngwladol:

- Dysgwch ganeuon serch gwerin Cymraeg eraill e.e. Dacw 'Nghariad.
- Astudiwch y geiriau - beth yw'r prif themâu a'r cynnwys? Cymharwch rhain gyda chaneuon serch dros y canrifoedd a chaneuon serch cyfoes. A yw'r themâu yr un fath neu'n wahanol?
- Santes Dwynwen yw Nawddsant cariadon Cymru. Cymharwch ei stori gyda Nawddseintiau cariad eraill o bob rhan o'r byd fel Sant Ffolant.
- Ble yng Nghymru roedd Dwynwen yn byw?
- Beth yw'r gair am gariad mewn ieithoedd eraill?
- Dysgwch sut i ddweud 'Rwy'n dy garu di' mewn cymaint o ieithoedd â phosibl.

GRADDFA: CANOLRADD

AR LAN Y MÔR

Traddodiadol Cymreig



Addysgu a Dysgu

- 1 Gwrandewch ar recordiad o'r alaw werin a gofynnwch i'r dysgwyr wrando'n ofalusar ynganiad y geiriau. Gwariwch dipyn o amser yn sicrhau bod y dysgwyr yn adleisio unrhyw eiriau sydd yn anodd i'w ynganu.
- 2 Wedi i'r dysgwyr gyfarwyddo â'r geiriau, dechreuwch gyda'r alaw (Rhan 1) yn unsain. Canwch neu chwaraewch y frawddeg gyntaf, amryw o weithiau, yn ddigyfeiliant o ddewis.
- 3 Wedi i'r dysgwyr gyfarwyddo â'r frawddeg gyntaf, symudwch ymlaen i'r ail frawddeg. Sicrhewch bod rhythm a thraw y ddwy frawddeg yn union yr un peth. Atgoffwch y dysgwyr i ganu ar hyd pob brawddeg gan gadw sain gyson safonol.
- 4 Mae'r drydedd frawddeg y cychwyn yr un fath â'r gyntaf, ond bod traw yr alaw yn symud yn is ar ddiwedd y frawddeg. O ganlyniad i'r ailadrodd mewn traw o fewn y gân, bydd gofyn i'r dysgwyr fod yn wylidwrus o'u tonyddiaeth.
- 5 Pan fydd yr holl ddysgwyr yn hyderus â'r drydedd frawddeg, symudwch ymlaen i'r frawddeg olaf. Mae'n cychwyn gyda naid uchel i fyny o 5 nodyn (sef 6ed) i'r D uchaf. Efallai y bydd angen i chi ymarfer y naid amryw o weithiau er mwyn sicrhau bod y dysgwyr yn llwyddo i gyrraedd y traw yn gywir.
- 6 Perfformiwch y pennill cyntaf yn unsain gyda'r recordiad, gan atgoffa'r dysgwyr i ganu ar hyd y brawddegau ac i gynnal y nodyn hir sydd yng nghanol pob brawddeg. Bydd hyn hefyd yn gyfle i chi drafod natur stroffig strwythur y gân.
- 7 Cyflwynwch Rhan 2 i bawb, a hynny un frawddeg ar y tro. Mae'r rhythm yn union yr un peth â Rhan 1 ac mae'r ystod traw yn cynnwys pum nodyn – DEFGA. Mae'r frawddeg gyntaf yn cychwyn dau nodyn yn is na'r rhan gyntaf (C i A = 3ydd). Mae'r pennill yn darford ar ganu unsain o'r ddau nodyn olaf.
- 8 Pan fydd yr holl ddysgwyr yn hyderus â Rhan 2, rhannwch y dysgwyr yn ddau grŵp cyfartal. Rhewch yr alaw i un grŵp (Rhan 1) a'r harmoni i'r grŵp arall (Rhan 2), a rhewch gynnig ar berfformio'r gân naill ai gyda'r recordiad neu hebdo. Wedyn, cyfnewidiwch rannau fel bod pawb yn cael cyfle i ganu pob rhan.

Sgiliau Cyfannol

- Mae tri phennill i'r gân hon. Darlennwch eiriau pennill 2 a 3 ac yna'u dysgu yn unsain ac ar ffurff deulais.
- Sicrhewch bod ynganu clir o'r geiriau yn digwydd – cytseiniaid cryf a llafariadid gofalus. Wedi i'r dysgwyr ddod yn ddigon hyderus, rhewch gynnig ar y gân yn ddigyfeiliant, gan bydd hyn yn eu hannog i wrando'n ofalus ar ansawdd y sain.

AR LAN Y MÔR

Traddodiadol Cymreig



Datganiadau o'r hyn sy'n bwysig:

• Mae archwilio'r celfyddydau mynegiannol yn hanfodol er mwyn dyfnhau sgiliau a gwybodaeth gelfyddydol, ac mae'n galluogi dysgwyr i ddod yn unigolion chwilyfydig a chreadigol.

• Mae creu yn cyfuno sgiliau a gwybodaeth gan dynnu ar y synhwyrau, ysbrydoliaeth a'r dychymyg.

- Gall y dysgwyr berfformio'r gân gyda hanner y grŵp yn canu'r alaw (Rhan 1) a'r hanner arall yn chwarae Rhan 2 gydag offerynnau'r dosbarth. Anogwch y dysgwyr i werthuso'r perfformiad cyn cyfnewid lle i naill ai chwarae neu ganu.
- Dysgwch gân werin Gymreig arall, er enghraifft 'Dacw nghariad'. Pan fydd y dysgwyr yn gyfarwydd â hon, gallent gymharu'r ddwy gân werin cyn cynnig sylwadau ar strwythur, rhythm a thraw.
- Rhannwch y dysgwyr yn grwpiau llai eto, a gofynnwch i bob grŵp gyfansoddi'u cân werin eu hunain. Defnyddiwch y nodau DEFGA yn unig ac anogwch y dysgwyr i gyfansoddi rhythmau a geiriau bachog, gafaelgar. Rhoddwch gyfle iddynt berfformio o flaen y gweddill yn eu tro cyn gwerthuso perfformiadau'r naill a'r llall.

Asesu ar gyfer Dysgu:

• Mae ymateb a myfyrio, fel artist, ac fel cynulleidfa, yn rhan hanfodol o ddysgu yn y celfyddydau mynegiannol.

Holi

Adnodd: Dim dwylo i fyny

- Rhowch enghraifft o rhythm a gyflwynwyd yn y gân. Ai rhythm dotiog neu plaen yw hwn?
- Sut gallwn ni wella'n perfformiad?
- Ym mha ffordd arall y gellir perfformio'r gân?
- Beth yw effaith y geiriau a ailadroddir ar gychwyn pob brawddeg?

Adborth

Adnodd: Sylwadau yn unig

Rhowch adborth penodol i'r grwpiau yn nhermau eu cywirdeb rhythmig. Mae'n bosib y byddwch angen arddangos y rhythmau dotiog ar ddechrau pob brawddeg a'r nodyn hir dilynol.

Hunanesiad / Asesiad gan gyfoedion

Adnodd: Deialog dysgwr i ddysgwr

Gofynnwch i'r dysgwyr gymryd rhan yr athro yn eu tro pan yn trafod y perfformiad ac i ofyn cwestiynau. Efallai y bydd angen i chi gynnig syniadau iddynt gyda'u cwestiynau, er enghraifft:

- Oedd y gân hon yn anodd neu'n hawdd i'w dysgu? Pam?
- Beth ydych/nad ydych chi'n ei hoffi am y gân?